

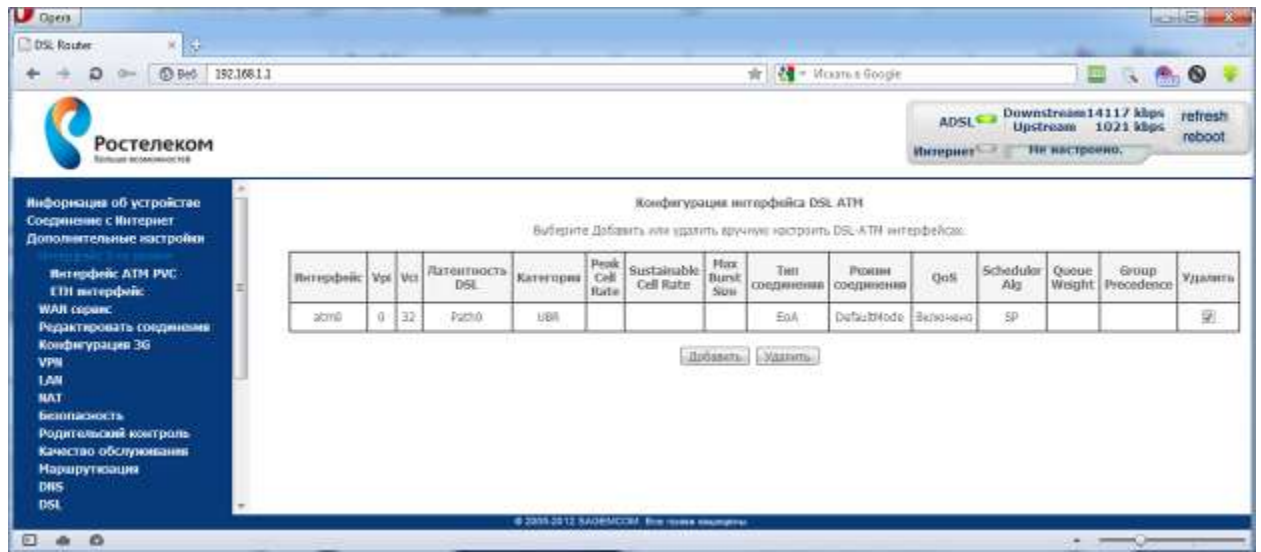
1. Подключаемся Ethernet кабелем к порту LAN 2 на роутере. Заходим через браузер на роутер по адресу 192.168.1.1, вводим логин/пароль – admin/admin.



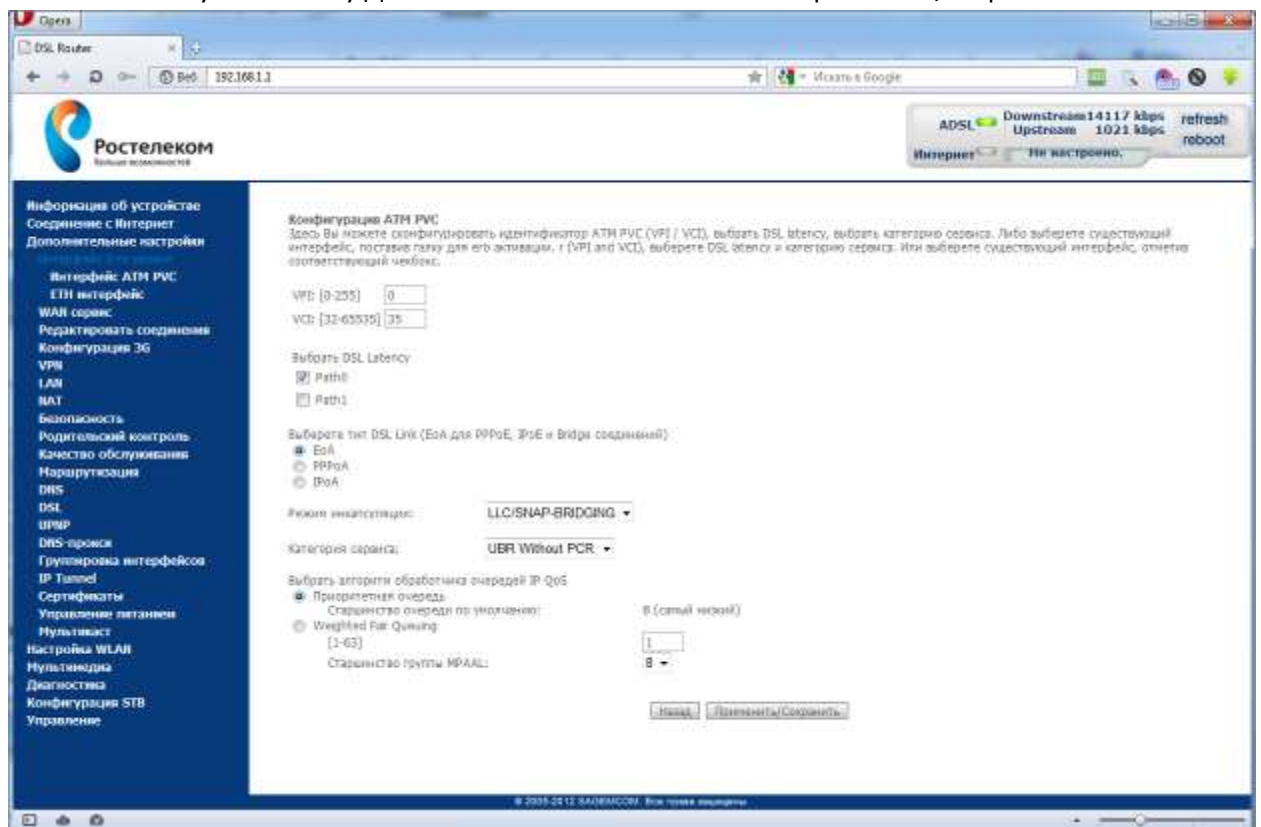
2. Переходим в Дополнительные настройки – WAN сервис, выбираем галочкой все интерфейсы которые там есть, и жмем кнопку Удалить.



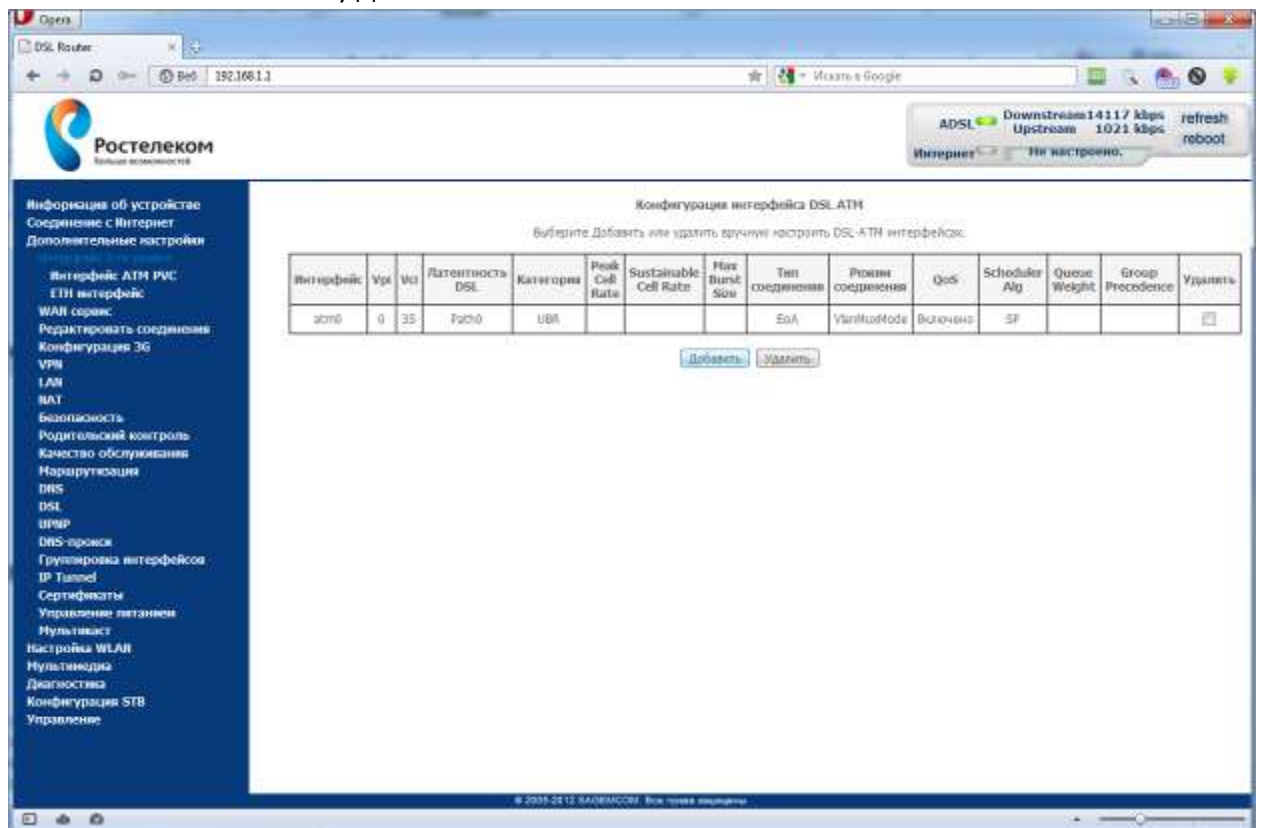
3. После переходим в Интерфейс 2-го уровня, выбираем галочкой все интерфейсы которые там есть, и жмем кнопку Удалить.



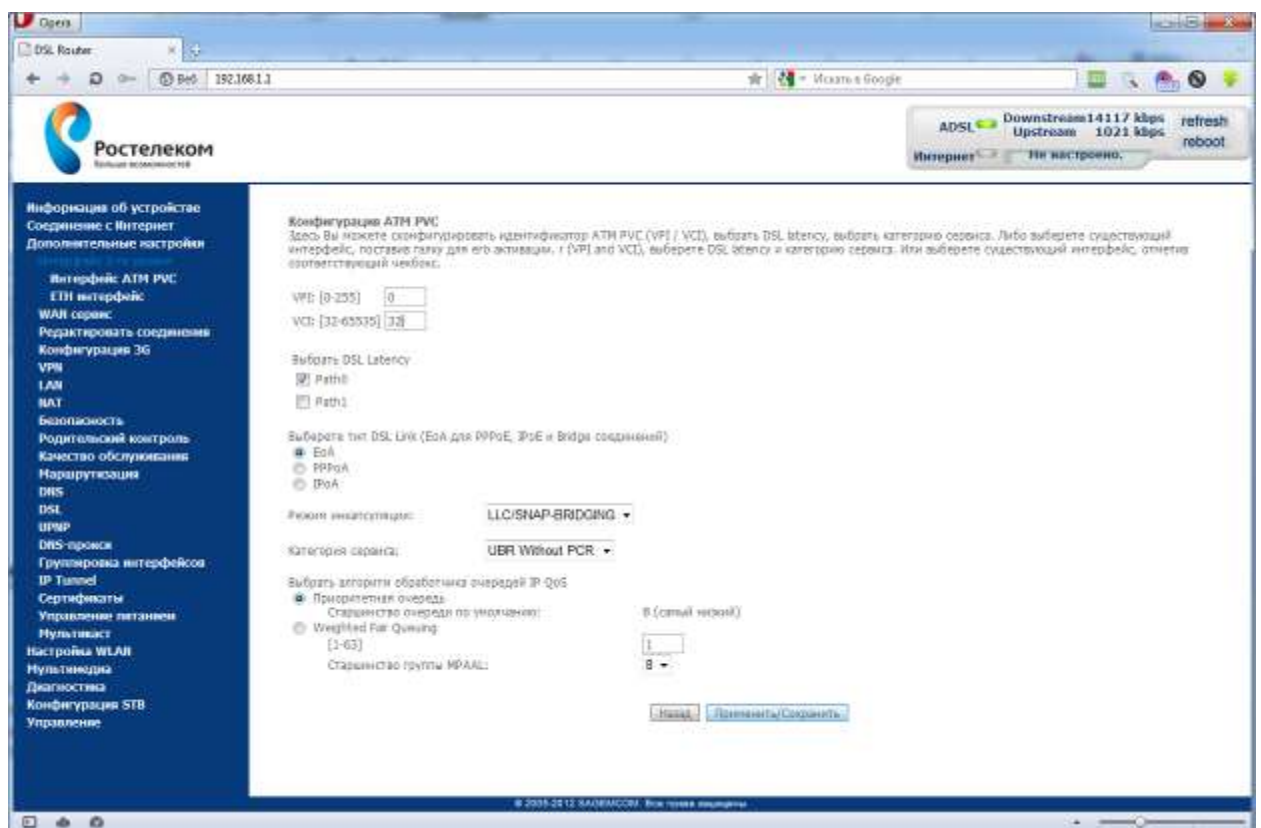
4. Жмем тут же кнопку Добавить. Ничего не меняя жмем Применить/сохранить.



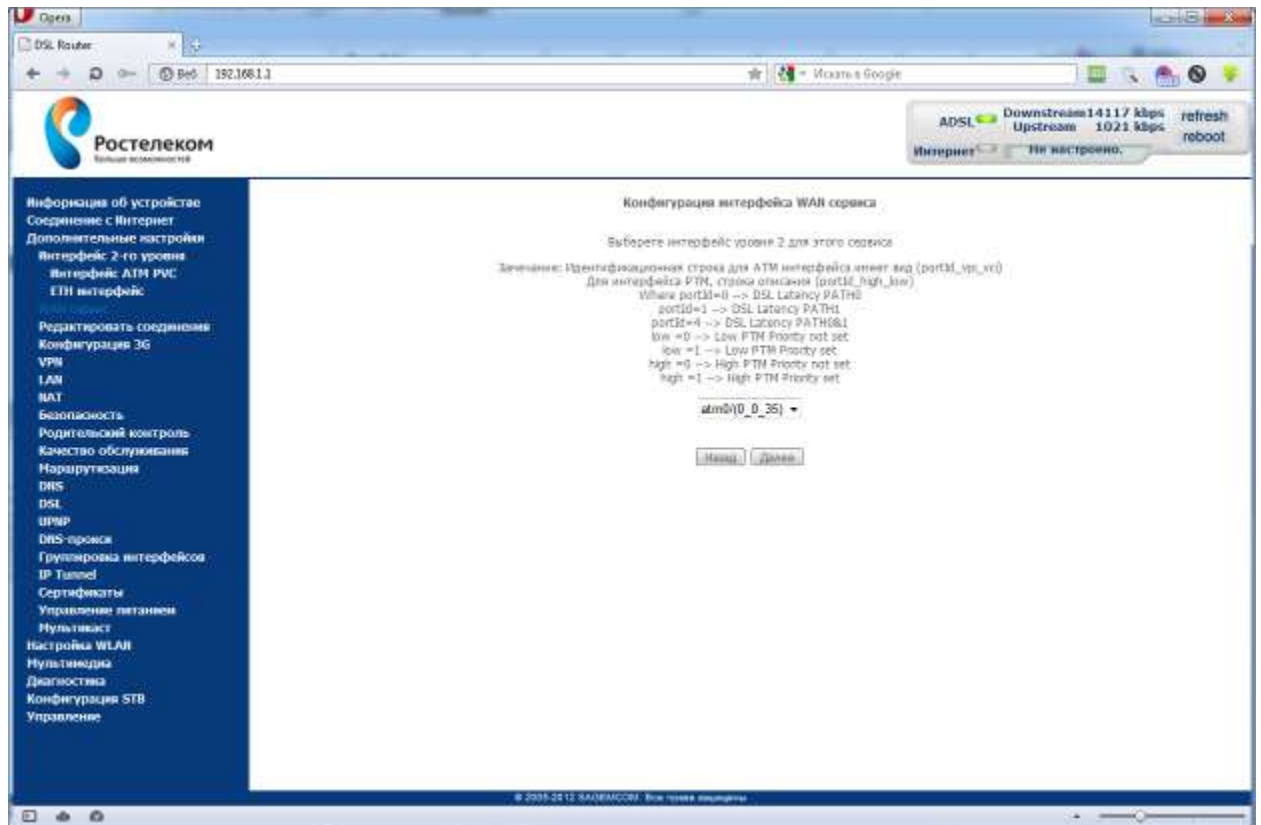
## 5. Жмем опять кнопку Добавить



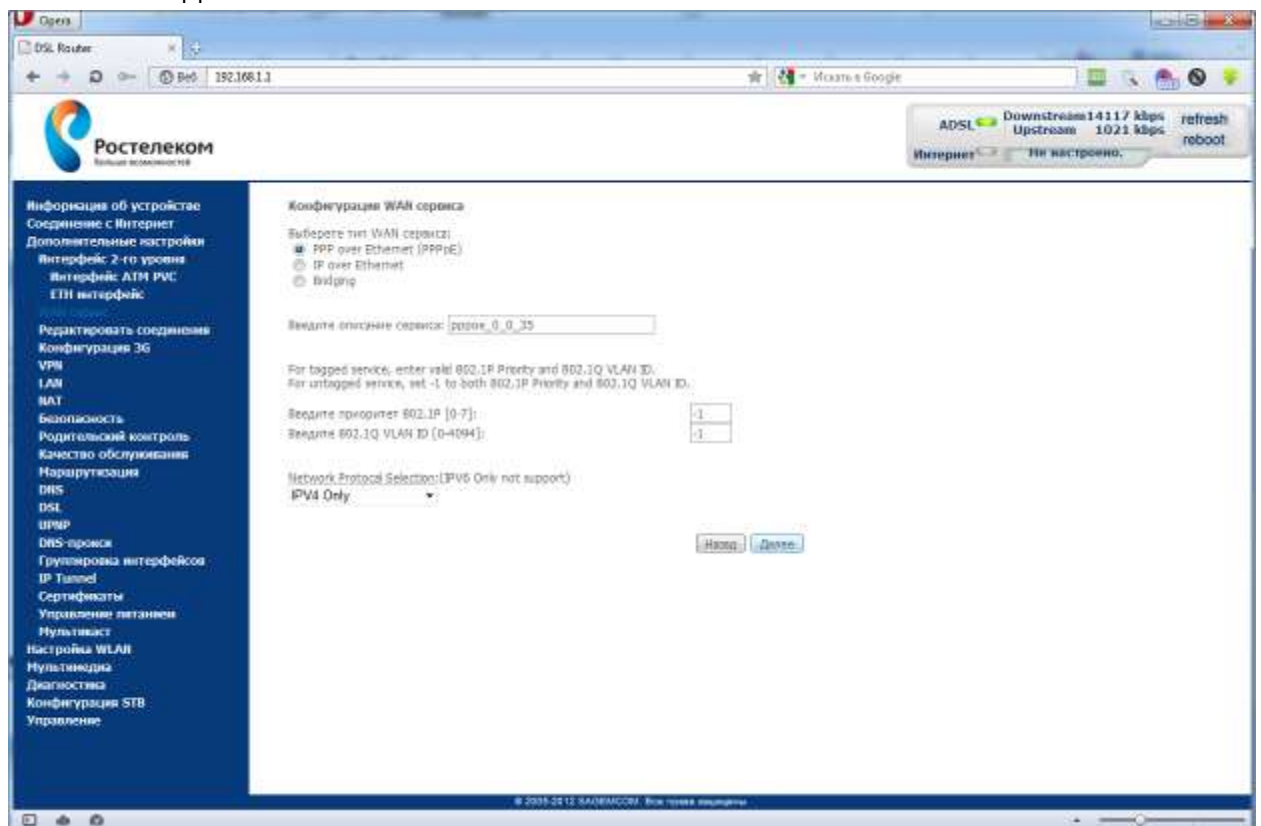
## 6. Меняем VCI на 32. Жмем Применить/Сохранить.



7. Переходим на вкладку WAN сервис, жмем Добавить. Жмем Далее.

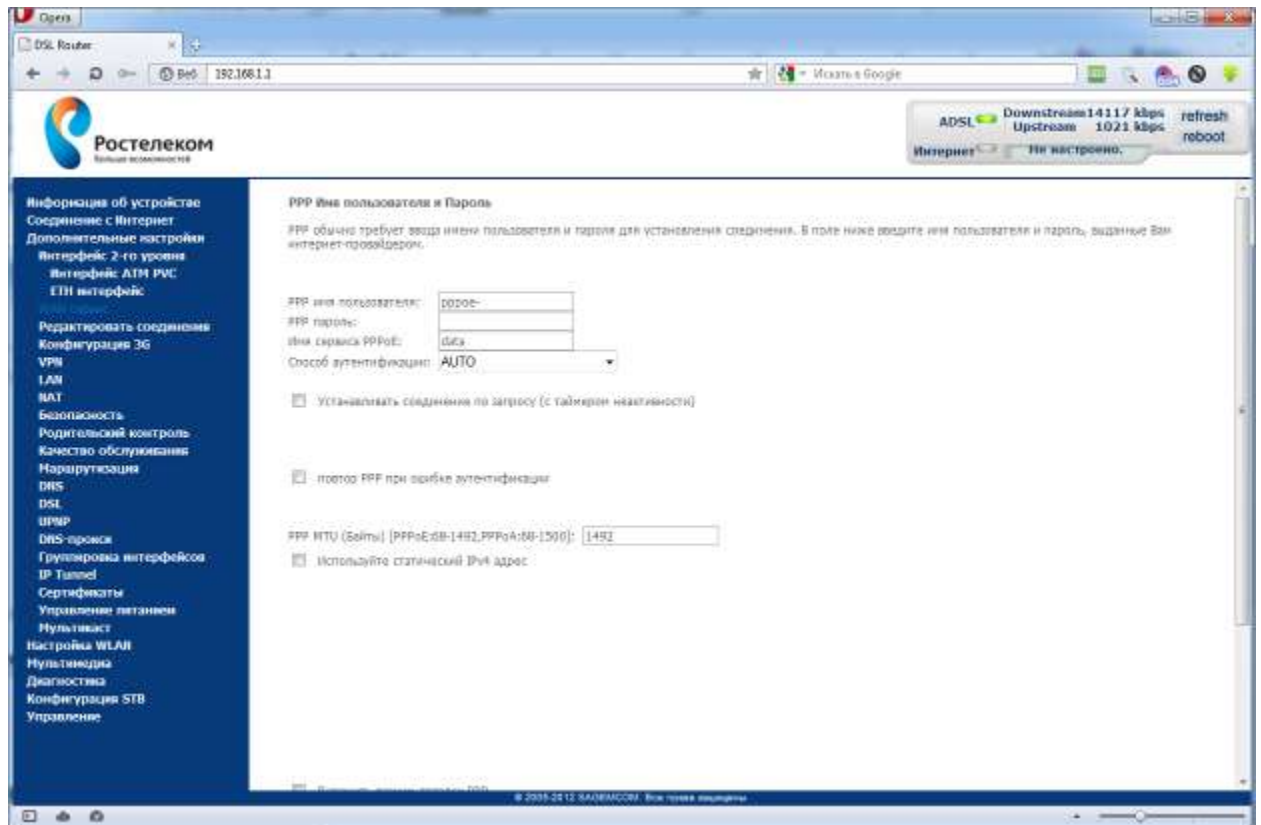


8. Опять Далее.

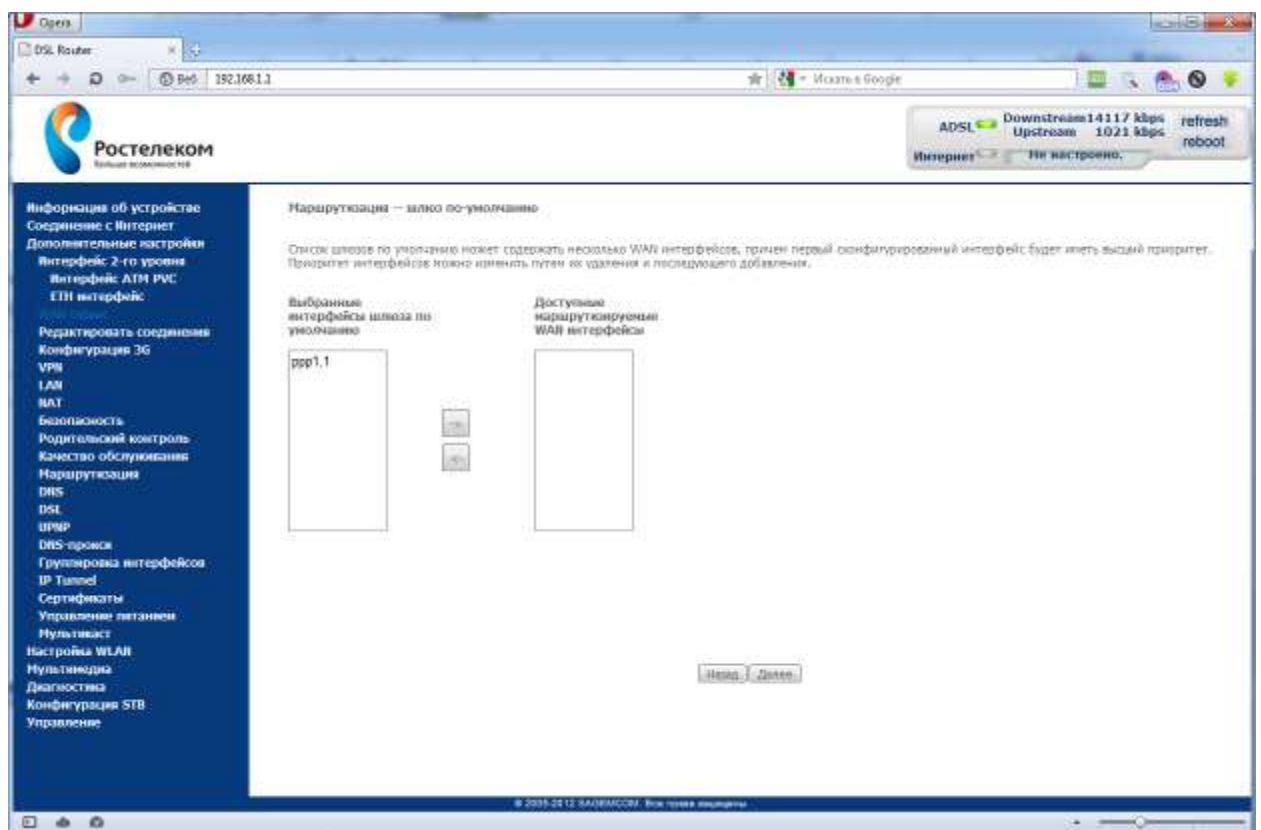




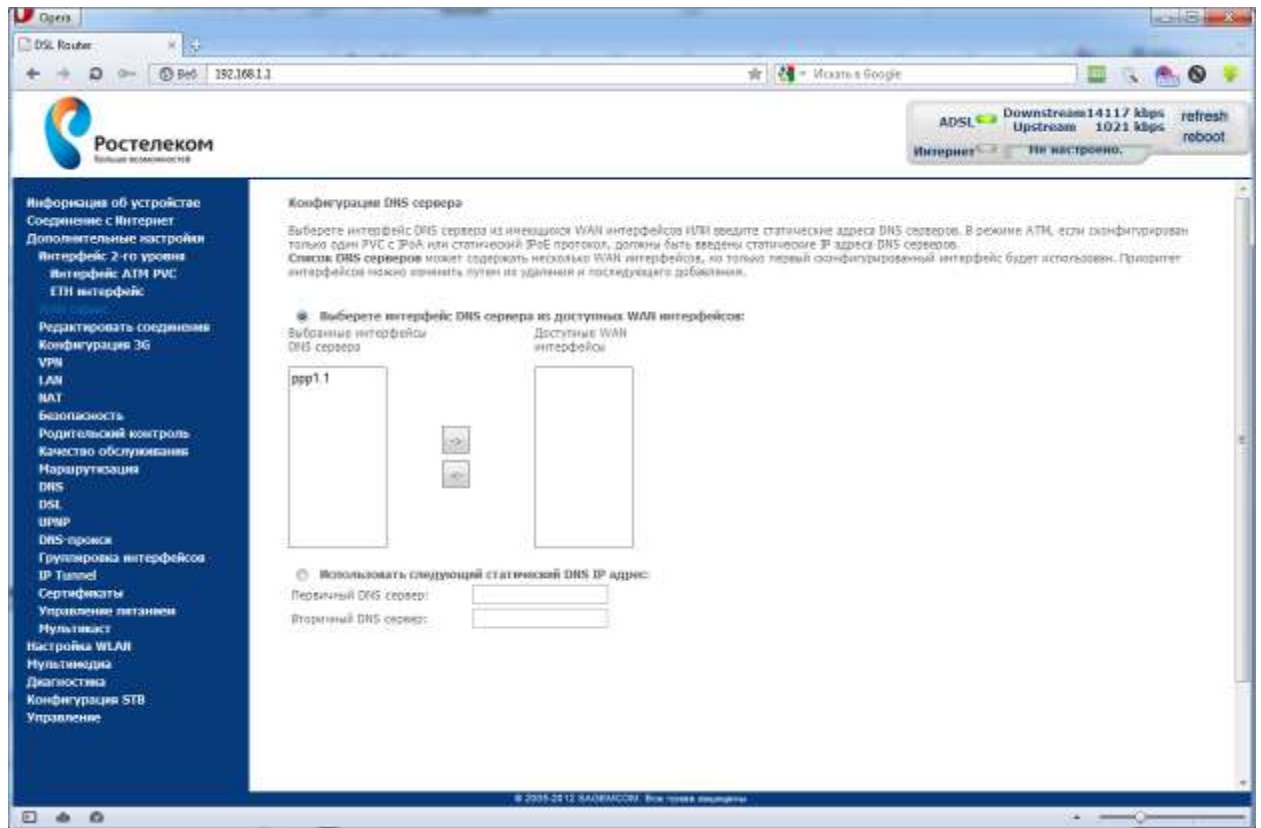
9. Вбиваем логин rrrroe, пароль, и в поле «имя сервиса PPPoE» - data. Жмем Далее.



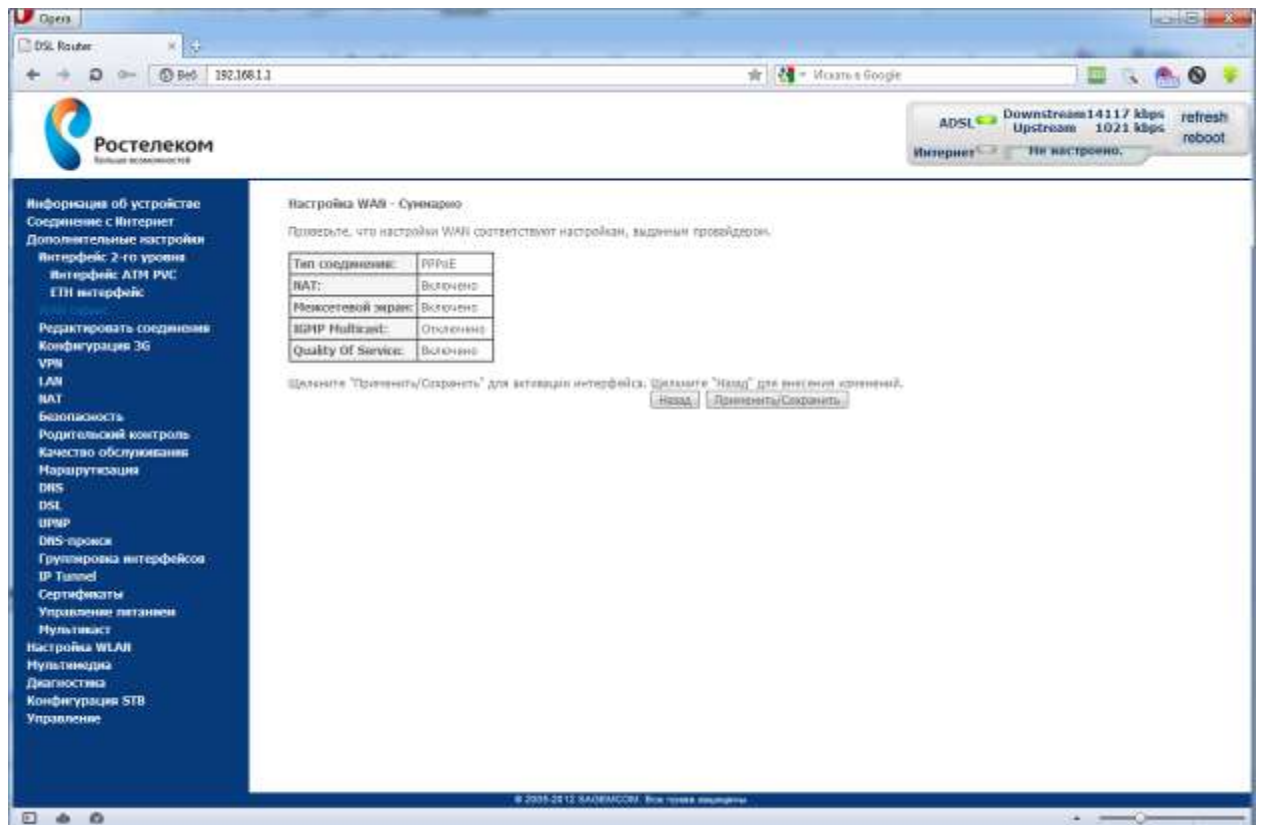
10. На следующей странице жмем Далее.



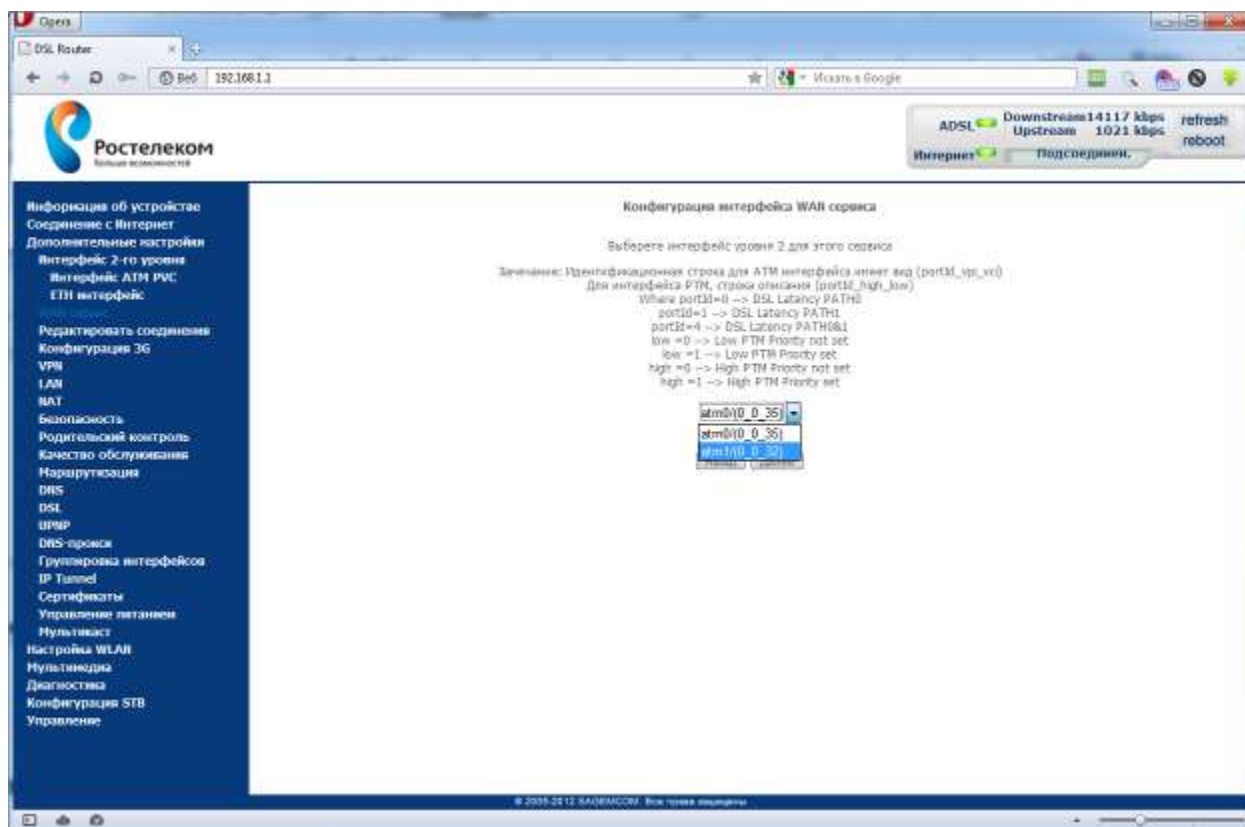
11. На следующей странице жмем Далее.



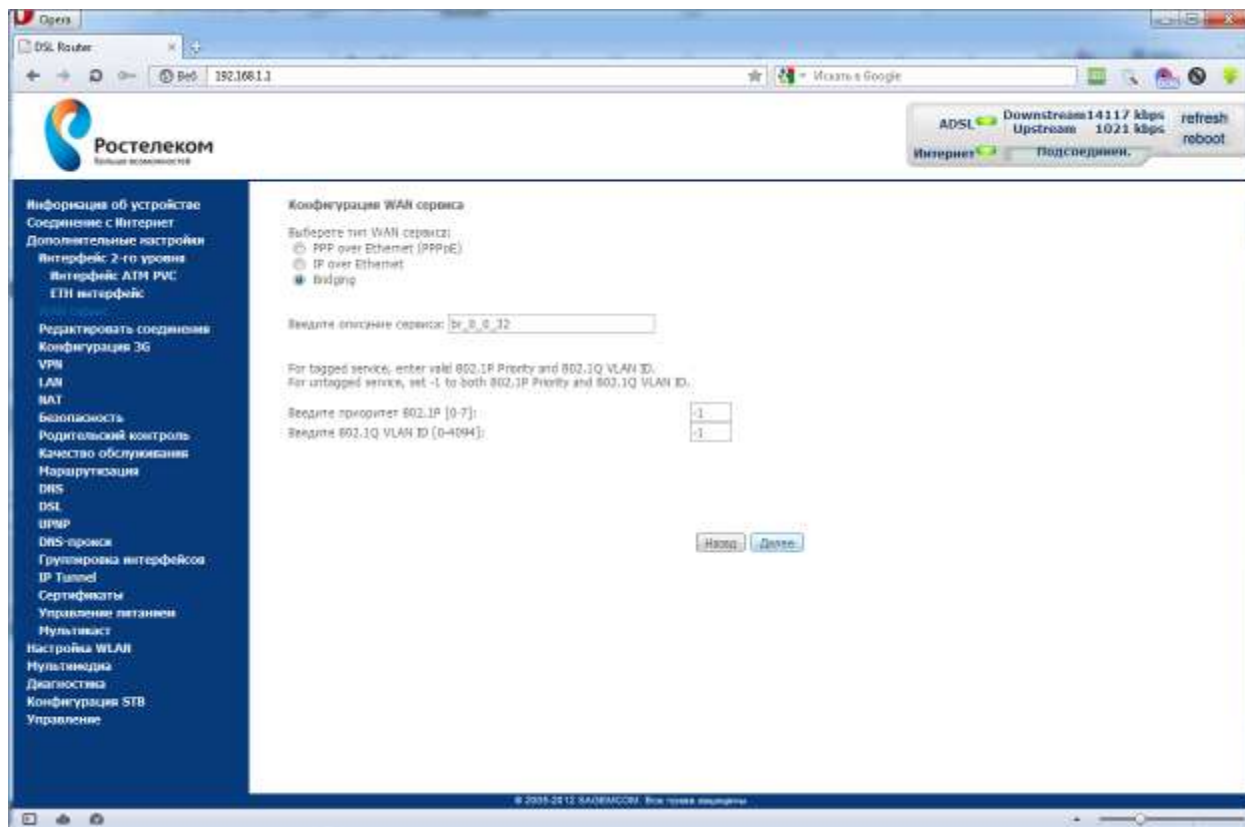
12. Жмем применить/сохранить.



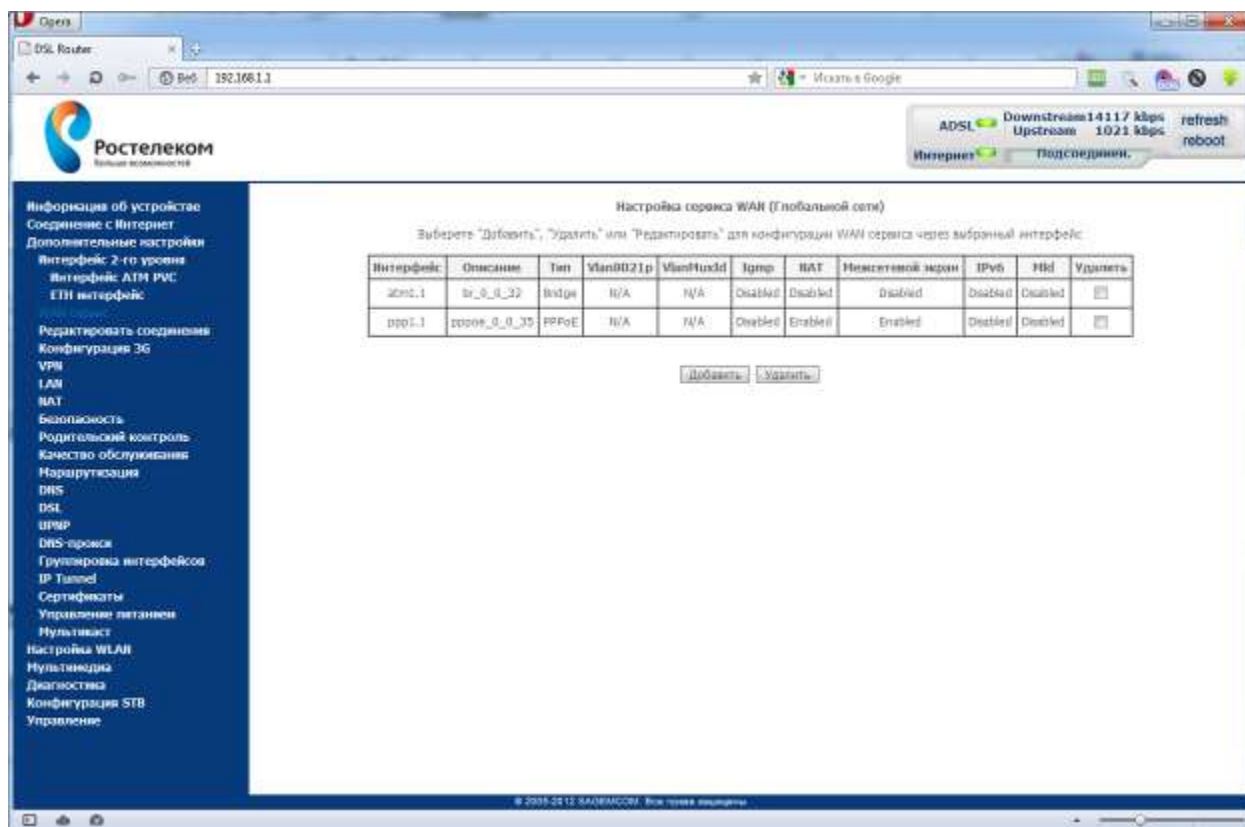
13. Нажимаем Добавить. Выбираем интерфейс atm1(0\_0\_32). Жмем Далее.



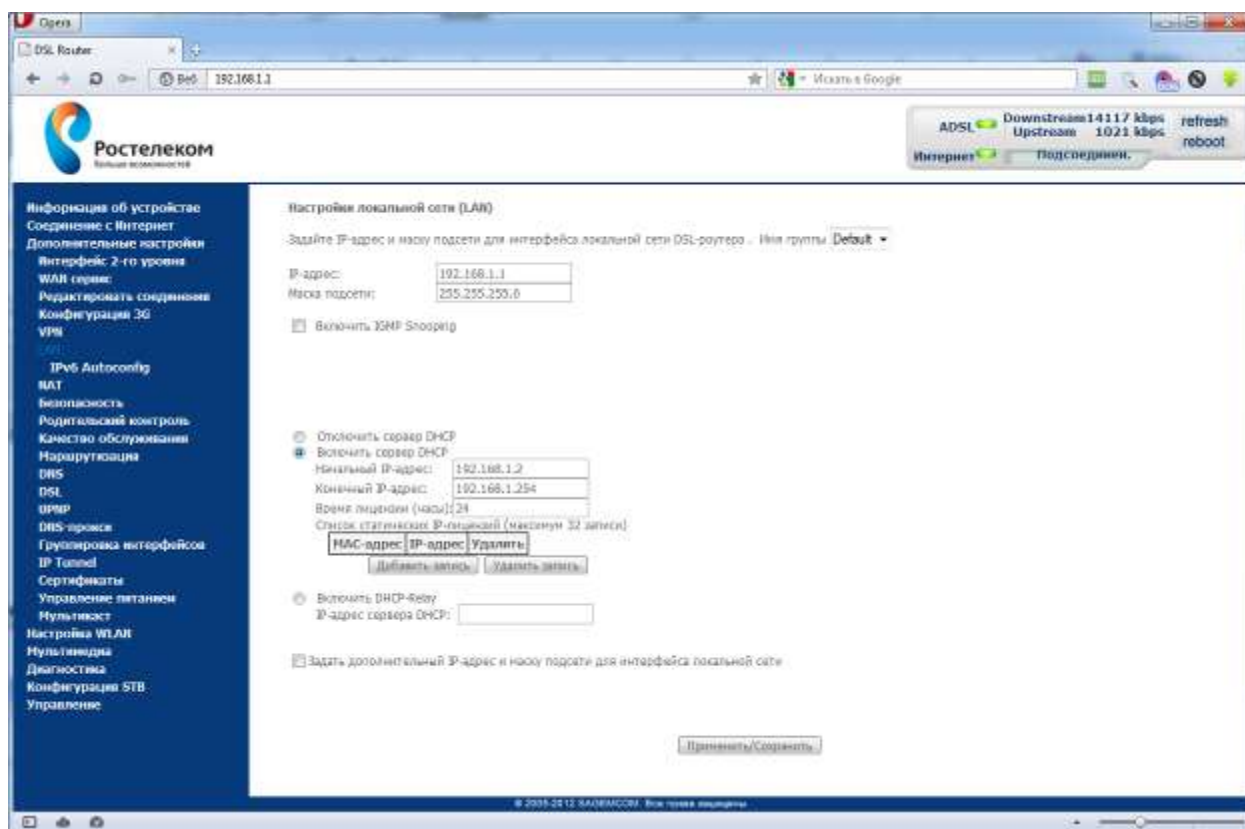
14. Выбираем Bridging. Жмем Далее.



15. Нажимаем Применить/сохранить. Получаем в Итоге.

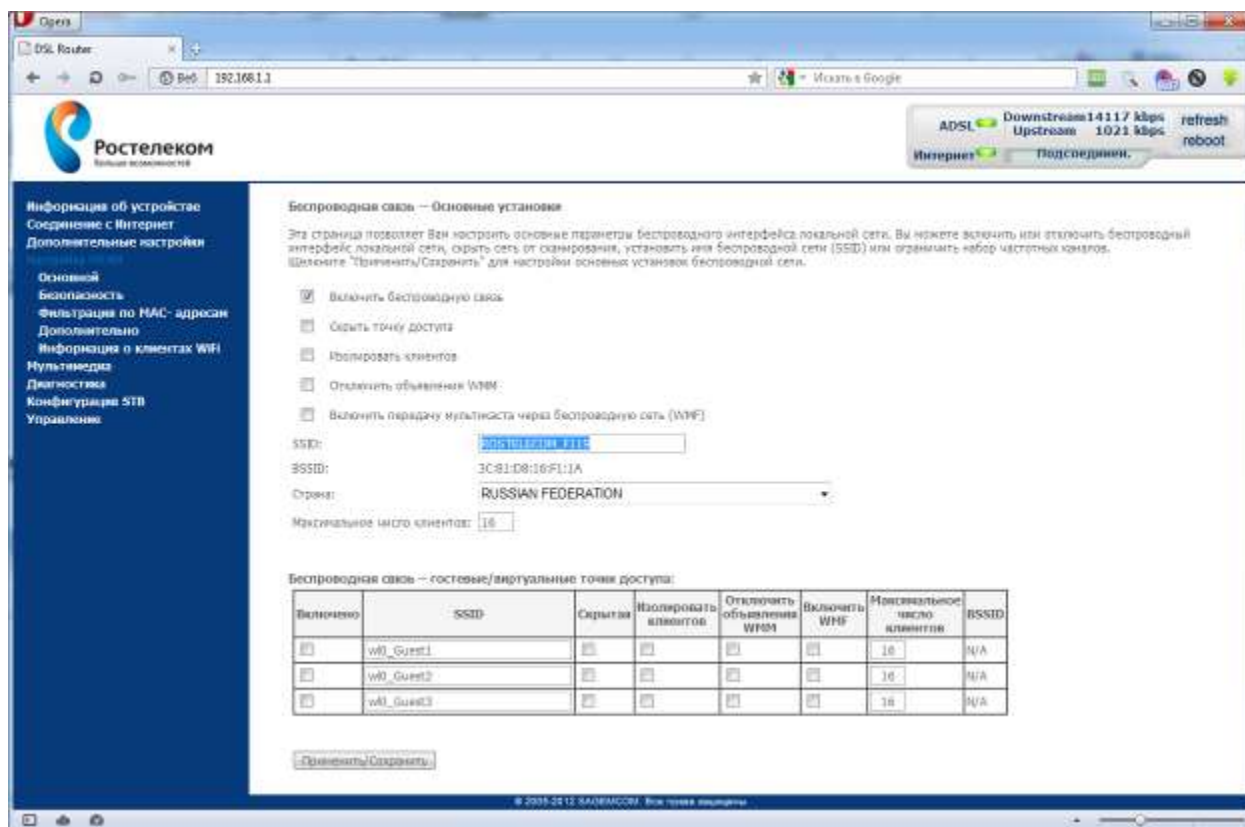


16. Проверяем во вкладке LAN включен ли DHCP-сервер. Если выключен – нажимаем на кнопку «Включить сервер DHCP» и жмем кнопку Применить/сохранить.

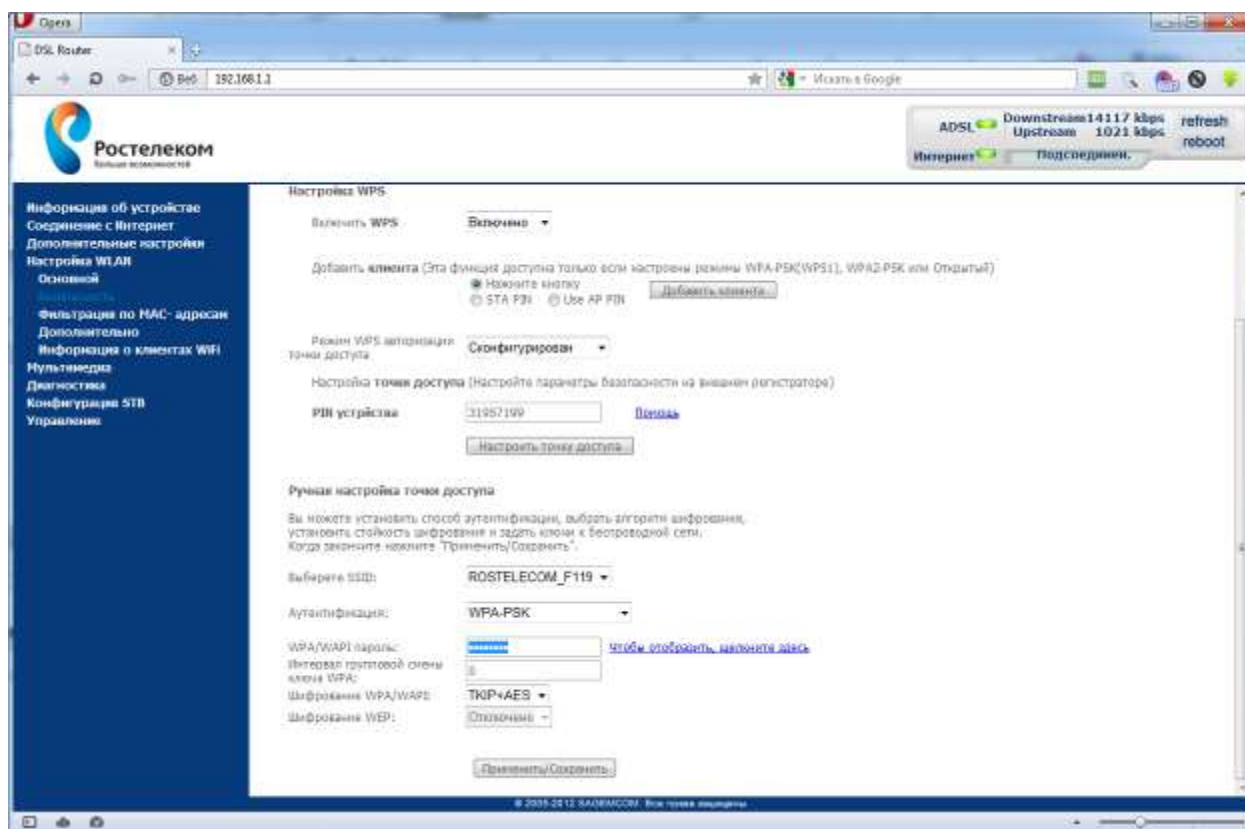




17. Во вкладке «Настройка WLAN» Можно изменить Имя Беспроводной сети.



18. Во вкладке Настройка WLAN – Безопасность можно изменить Метод аутентификации (Ключ) для подключения к Беспроводной сети.



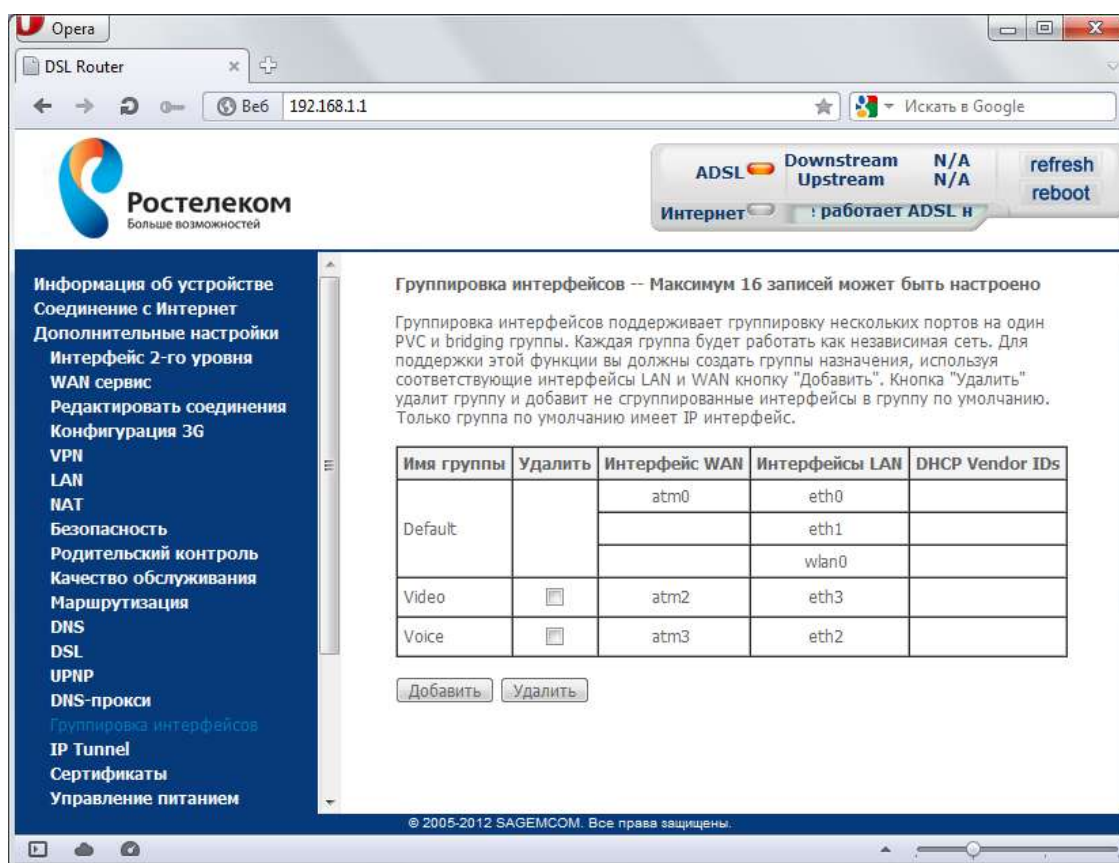
19. Делаем при необходимости Разброс портов по написанной ниже инструкции.

Настройка окончена.

## ПРИМЕР РАЗНОСА ПОРТОВ

Сделаем разнос портов следующим образом: Интернет – Lan1, Lan2, WLAN; TVi – Lan3, Lan4.

1. Чтобы сделать разнос портов по другому необходимо будет зайти в роутер через браузер по адресу 192.168.1.1, ввести логин/пароль – admin/admin, нажать на пункт «Дополнительные настройки» - «Группировка интерфейсов». Изначальный вид на картинке:



- Удаляем все группировки (проставить галочки на нужные интерфейсы в колонке «Удалить» и нажать кнопку удалить)

DSL Router

Ростелеком

ADSL Downstream Upstream N/A N/A refresh reboot

Интернет L не работает ADSL

Группировка интерфейсов -- Максимум 16 записей может быть настроено

Группировка интерфейсов поддерживает группировку нескольких портов на один PVC и bridging группы. Каждая группа будет работать как независимая сеть. Для поддержки этой функции вы должны создать группы назначения, используя соответствующие интерфейсы LAN и WAN кнопку "Добавить". Кнопка "Удалить" удалит группу и добавит не сгруппированные интерфейсы в группу по умолчанию. Только группа по умолчанию имеет IP интерфейс.

Имя группы	Удалить	Интерфейс WAN	Интерфейсы LAN	DHCP Vendor IDs
Default		atm0	eth0	
			eth1	
			wlan0	
Video	<input checked="" type="checkbox"/>	atm2	eth3	
Voice	<input checked="" type="checkbox"/>	atm3	eth2	

Добавить Удалить

© 2005-2012 SAGEMCOM. Все права защищены.

DSL Router

Ростелеком

ADSL Downstream Upstream N/A N/A refresh reboot

Интернет L не работает ADSL

Группировка интерфейсов -- Максимум 16 записей может быть настроено

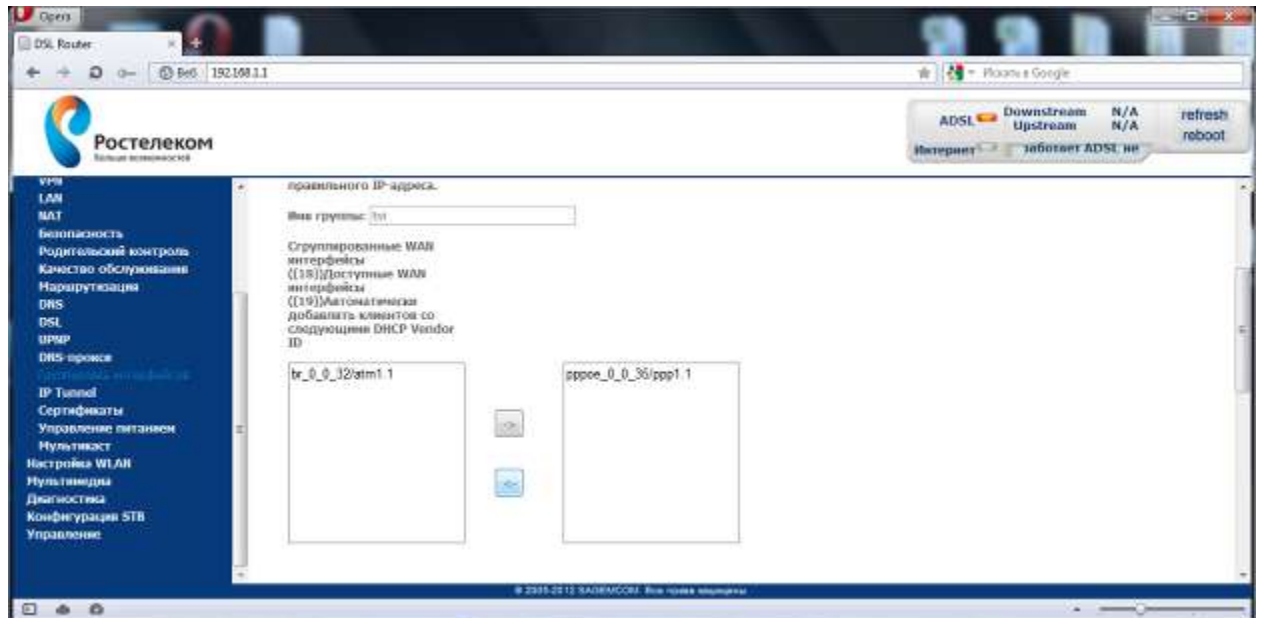
Группировка интерфейсов поддерживает группировку нескольких портов на один PVC и bridging группы. Каждая группа будет работать как независимая сеть. Для поддержки этой функции вы должны создать группы назначения, используя соответствующие интерфейсы LAN и WAN кнопку "Добавить". Кнопка "Удалить" удалит группу и добавит не сгруппированные интерфейсы в группу по умолчанию. Только группа по умолчанию имеет IP интерфейс.

Имя группы	Удалить	Интерфейс WAN	Интерфейсы LAN	DHCP Vendor IDs
Default		atm2	eth0	
		atm3	eth1	
		atm0	eth2	
			eth3	
			wlan0	

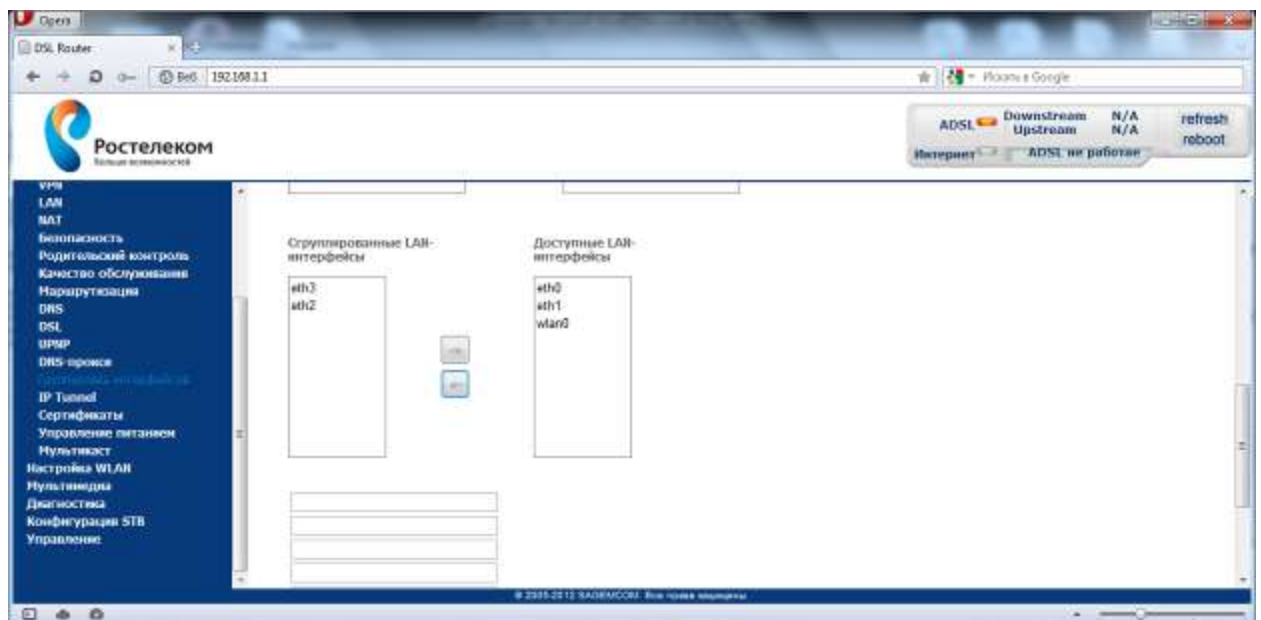
Добавить Удалить

© 2005-2012 SAGEMCOM. Все права защищены.

3. Нажимаем кнопку «Добавить», вводим имя группы –tv1. Далее выбираем интерфейс br\_0\_0\_32/atm1.1, жмем стрелку влево.

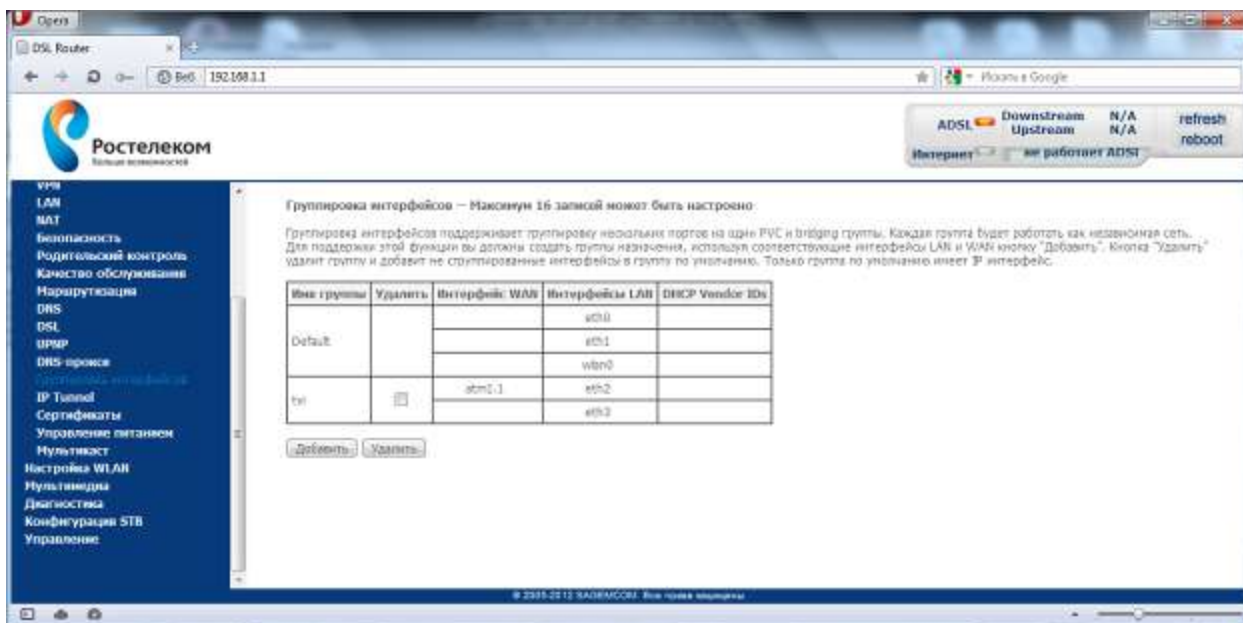


4. Далее из доступных Lan-интерфейсов выбираем нужные нам (в данном примере eth2, eth3) и нажимаем стрелку влево. Жмем «Применить/сохранить»





## 5. Итог.



## Программный сброс на заводские настройки

Необходимо будет зайти в роутер через браузер по адресу 192.168.1.1, ввести логин/пароль – admin/admin, нажать на пункт «Управление» - «Параметры настройки» - «Сброс». Нажать кнопку «Восстановить настройки по умолчанию»

